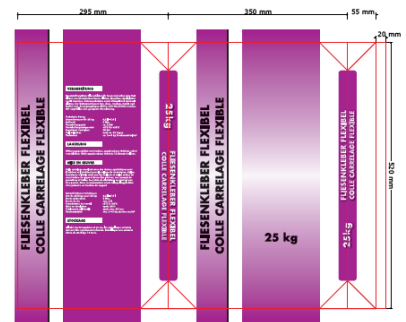


FICHE TECHNIQUE

Colle carrelage gris flexible - Sac de 25 kg

Description :	Colle carrelage gris flexible - C2 TE S1 selon DIN EN 12004
Code article :	000110
Code EAN :	4005813605783
Conditionnement :	42 sacs de 25 kg sur palette europe
Composition :	Ciment Portland selon EN 197-1 Agrégats selon DIN EN 13139 / 12620 Additifs pour améliorer les propriétés de mise en œuvre Chromate selon RL 2003/53/EG



Domaines d'applications :	A l'intérieur et à l'extérieur Murs et sol Chape chauffante
Aptitude :	Pour la pose de carrelages et dalles en céramique, de grès cérame fin, de mosaïque, de carreaux étirés et parements étirés. Convient pour la pose en couche mince et moyenne Pour les endroits avec fortes variations de température, tel que les balcons, les terrasses ou sur des chauffages par le sol Élément de différents systèmes composites calorifuges et systèmes d'étanchéité
Propriétés :	Temps de pose prolongé Très haute stabilité Résistant à l'eau et au gel Très bonnes caractéristiques de mise en œuvre Hautement flexible Répond aux exigences de la « Deutschen Bauchemie e. V » Très faible en émission selon GEV – EMICODE EC 1 Plus
Stockage :	A l'abri des intempéries, stockage possible jusqu'à 12 mois Sur des caillebotis en bois, au frais et au sec Refermer les emballages entamés immédiatement après usage et utiliser le matériau le plus rapidement possible

Données techniques :

Besoin en eau	Env. 8L pour 25kg	Praticable	Env. 12h après
Temps de maturation	Env. 3 min	Jointage	Env. 16h après
Durée d'utilisation	Env. 120 min	Pleine résistance	7 jours après
Temps de mise en œuvre	Env. 30 min	Epaisseur de colle	10 mm
Température de mise en œuvre	+5°C à +25°C	Résistance à la température	-30°C à +80°C

Consommation :

Avec denture de 6 mm	Env. 1,9kg de mortier sec par m ²
Avec denture de 8 mm	Env. 2,5kg de mortier sec par m ²
Avec denture de 10 mm	Env. 3,2kg de mortier sec par m ²

Préparation du support :

Nettoyer la surface des restes de poussière, saleté, graisse, huile, peinture...

Rendre la surface rugueuse

Respecter les humidités résiduelles suivant le support :

- Supports liés au ciment max. 2,0-2,5 CM-%
- Supports anhydrites non chauffés max. 0,5 CM-%
- Supports anhydrites chauffés max. 0,3 CM-%

Les enduits en plâtre doivent être complètement secs

Application d'un primaire sur base de dispersion uniquement pour des formats de carrelages < à 0,16 m² ou en combinaison avec des colles carrelages rapides

Mise en œuvre :

Mélanger la colle flexible SAKRET FFK dans un récipient propre avec de l'eau du robinet froid, sans grumeaux et homogénéiser pendant env. 3 minutes

Nous recommandons d'utiliser un malaxeur avec 600 tours/minute avec hélice de malaxage ou un malaxeur double

Après un temps de maturation de 3 minutes, remélanger et appliquer

Application du mortier onctueux avec une truelle dentelée adaptée

Application selon DIN 18157

Pour une application de grands formats à l'extérieur, nous conseillons de poser les carrelages en application combiné

Ne pas remélanger la colle déjà en cours de prise avec de l'eau

Protéger le mortier cimentaire en cours de prise contre les rayons de soleil, des courants d'air, gel, pluie battante et des températures ambiantes trop élevées (> + 25 °C)

Elimination des déchets :

Ne pas verser dans la canalisation, les eaux ou la terre

Emmener uniquement des emballages vides au recyclage

Les restes de matériaux séchés peuvent être éliminés comme déchets ménagers

Les restes de produits déjà durcis peuvent être éliminés comme déchets de construction sous la clé de déchets 17 09 04

Consignes de sécurité : GISCODE ZP1 – faible en chromate selon 2003/53/EG
Contient du ciment, Portland, réaction alcaline avec de l'eau
Garder en dehors de portée des enfants
Porter des gants, vêtements de sécurité et lunettes de protection
Eviter un contact prolongé avec la peau
Si contact avec les yeux, rincer soigneusement avec de l'eau
En cas d'ingestion, consulter directement un médecin et présenter l'emballage ou la fiche technique du produit

Autres informations : La consommation dépend du comportement du support, de la manutention des outils et des propriétés des matériaux céramiques.
Ne pas poser des carrelages, carreaux et des pierres naturelles qui sont stockés trop froid ou humide
Les joints de dilatation ne doivent pas être bourrés avec le mortier
Pour cause de contraintes thermiques sur sols chauffants, nous recommandons en cas de pose de grands formats, de prévoir des joints d'une largeur min. de 2,5 mm
Les caractéristiques techniques se rapportent à +20 °C et 50 % d'humidité relative de l'air. Des températures plus basses augmentent ces valeurs, des températures plus élevées les diminuent
Lors de la pose de carrelages ou plaques $\geq 0,2 \text{ m}^2$, le temps de prise du mortier se réduit généralement. Il faut prendre ceci en considération lors du temps praticable
Les valeurs de besoin en eau sont des valeurs indicatives, adapter les quantités d'eau selon le besoin
Le temps de mise en œuvre ouvert dépend du pouvoir absorbant du support et de la température ambiante
En cas d'application sur des supports fortement absorbants et supports modernes, appliquer d'abord des surfaces d'essai et respecter les consignes du fabricant
Les récipients et les outils doivent être nettoyés directement après utilisation avec de l'eau propre
Après durcissement complet, uniquement encore un nettoyage mécanique sera possible
